



apian  
studenten  
apartment  
haus



# Apartments

Die rund 20 (Apian Eins) - 24 m<sup>2</sup> (Apian Zwei) großen Einzel-Apartments sind komplett hochwertig möbliert.

## Vorraum

- Küchenzeile mit Cerankochfeld, Spüle und Kühlschrank mit \*\*\*-Gefrierfach
- Oberschrank mit Stellmöglichkeit für Microwelle
- Garderobenschrank
- Großes Regal mit Spiegelschiebetüre

## Bad mit Tageslicht

- Dusche
- Toilette
- Waschbecken

## Wohnen / Schlafen

- Bett mit Bettkasten und Nachttisch
- 1 (Apian Zwei) - 2 (Apian Eins) Schreibtische
- Esstisch mit 2 Stühlen
- TV- und Internetanschluss

# Interior

The 20 (Apian One) - 24 m<sup>2</sup> (Apian Two) big single apartments are fully furnished in high-quality.

## Anteroom

- Kitchenette with ceramic stove top, sink and fridge with \*\*\*freezer
- Wall unit for microwave
- Locker
- Big cupboard with sliding-mirror-door

## Daylight Bath

- Shower
- Toilet
- Lavatory

## Bedroom / Living room

- Bed with bedding box and bed table
- 1 (Apian Two) - 2 (Apian One) desks
- Dining table with 2 chairs free
- Internet and TV

## Gemeinschaftliche Einrichtungen

- Waschküche
- Fahrradhaus
- Kfz-Stellplätze

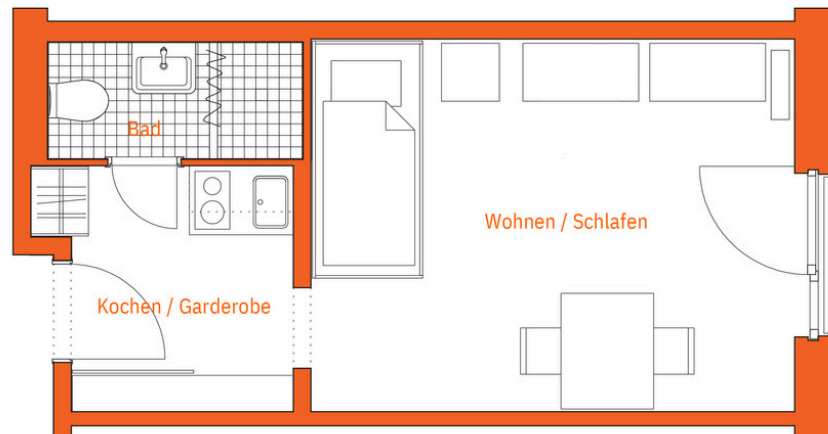
Auf Anfrage stehen auch Paar-Apartments sowie barrierefreie Apartments zur Verfügung.

## Common facilities

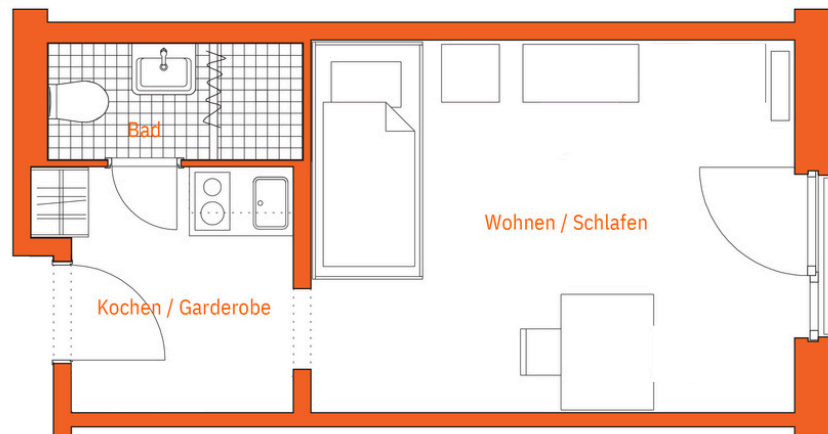
- Laundry
- Bike-house
- Parking lots

On request we also offer apartments for couples and barrier-free apartments.

### Apian Eins/Apian One

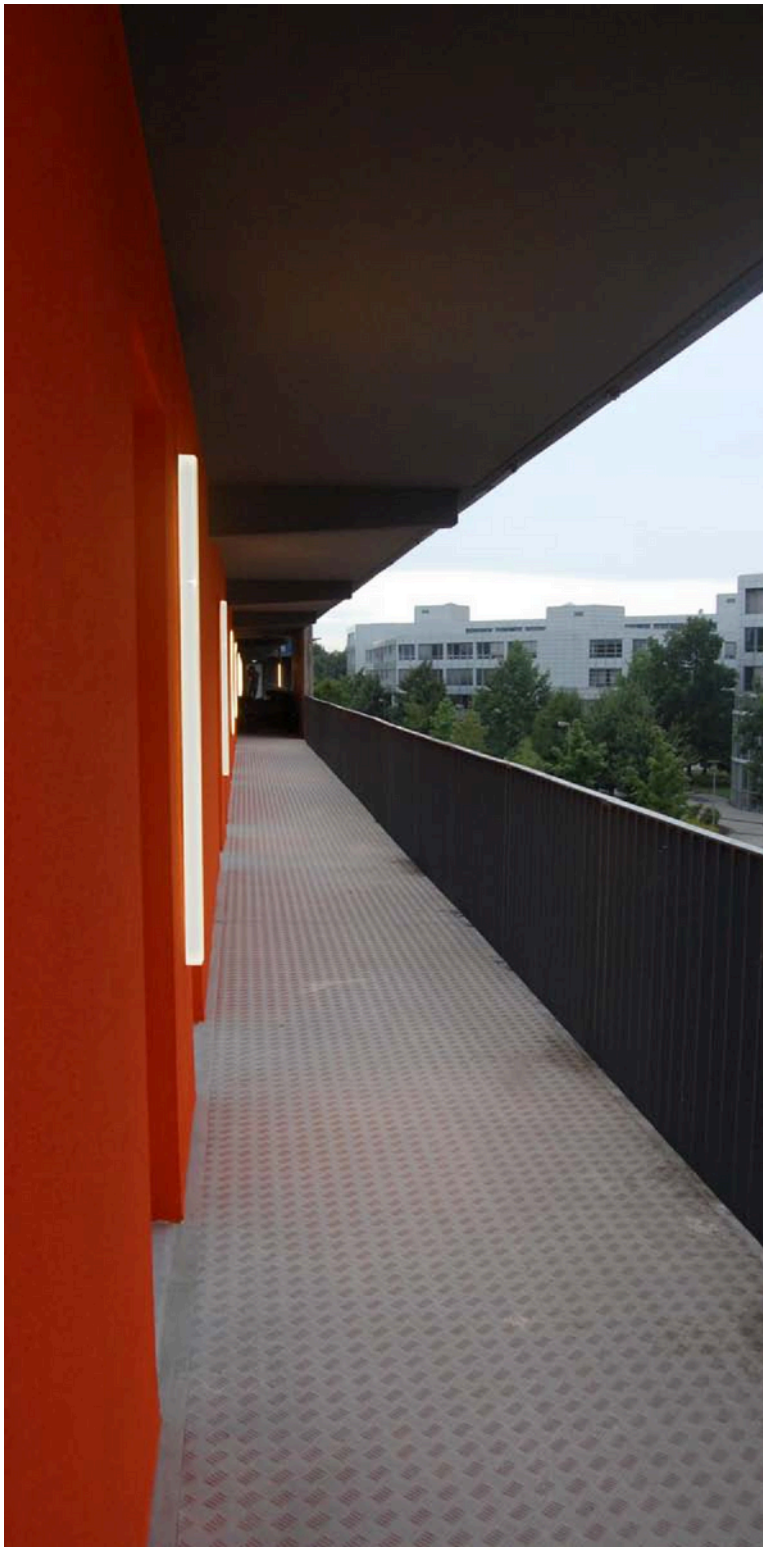


### Apian Zwei/Apian Two



# Apian Eins (Hausnummer 7)

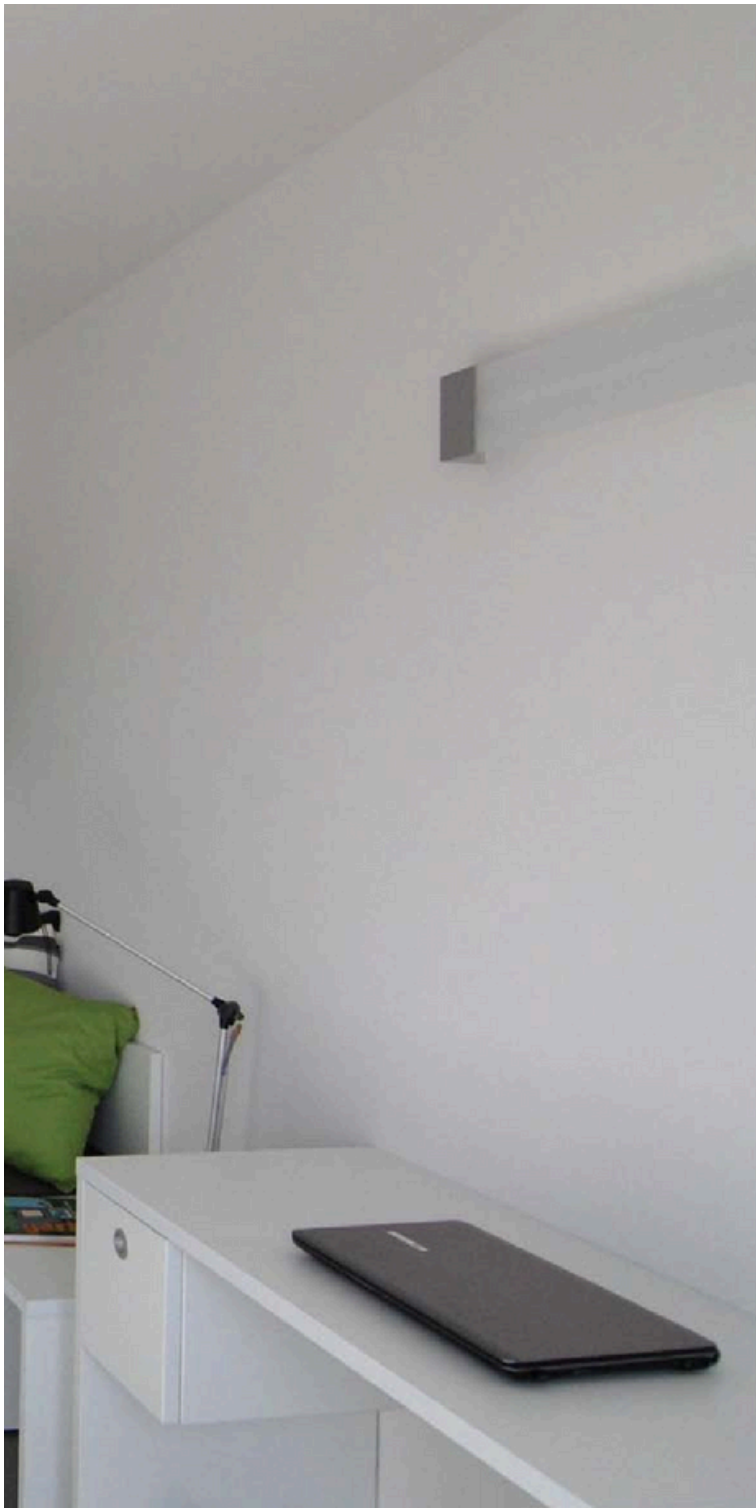






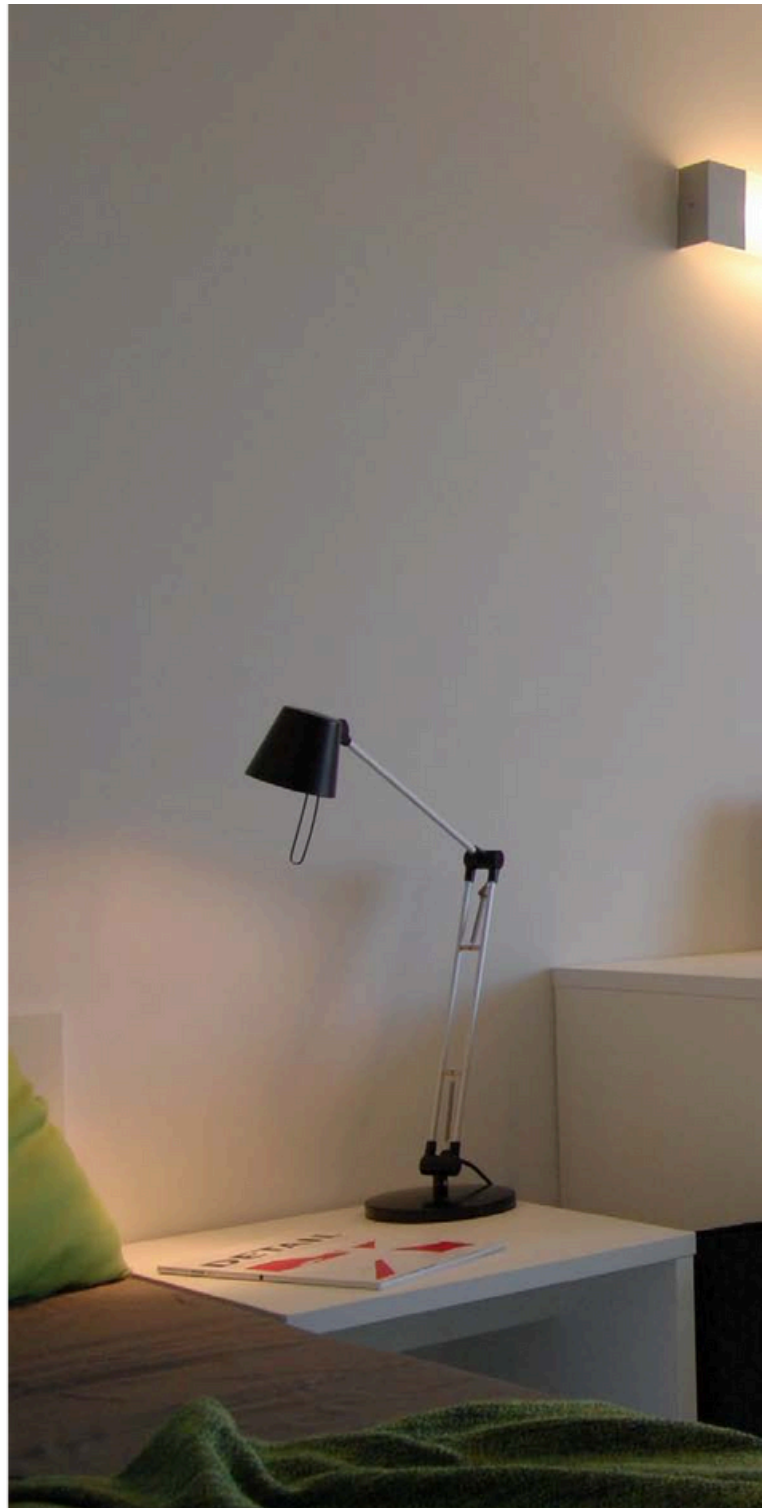


**Hinweis:** Dekorationsartikel und kleine Gegenstände wie Geschirr, Decken, Bettwäsche, Tischlampen und ähnliche Accessoires sind nicht Bestandteil der Vermietung.



**Hinweis:** Dekorationsartikel und kleine Gegenstände wie Geschirr, Decken, Bettwäsche, Tischlampen und ähnliche Accessoires sind nicht Bestandteil der Vermietung.





**Hinweis:** Dekorationsartikel und kleine Gegenstände wie Geschirr, Decken, Bettwäsche, Tischlampen und ähnliche Accessoires sind nicht Bestandteil der Vermietung.



**Hinweis:** Dekorationsartikel und kleine Gegenstände wie Geschirr, Decken, Bettwäsche, Tischlampen und ähnliche Accessoires sind nicht Bestandteil der Vermietung.

# Apian Zwei (Hausnummer 7 a - b)









## Lage & Versorgung

Das „Apian Studenten- Apartment-Haus“ befindet sich zwischen dem Universitätsstandort Innenstadt und dem Campus Garching der Technischen Universität Münchens im Norden Münchens.

Es besteht aus dem 2011 errichteten „Apian Eins“ und dem im September 2024 neueröffneten „Apian Zwei“ und liegt direkt neben einem der größten Bowlingcenter Europas, dem Dream Bowl Palace, mit Restaurantbereich, Bars und Billardabteilung und schließt an eine ausgedehnte Grünanlage an.

Alle Geschäfte des täglichen Bedarfs und der medizinischen Versorgung befinden sich in unmittelbarer Entfernung und sind fußläufig erreichbar.

## Location & Infrastructure

The „Apian Student-Apartment-House“ is located between the University of Munich City-Center-Campus and the campus of the Technical University of Munich in Garching, north of Munich.

It consists of the in 2011 established „Apian One“ and the in September 2024 newly opened „Apian Two“ and is located directly next to one of Europe’s biggest bowling-centres, the “Dream Bowl Palace”, which includes a restaurant-area, bars and pool-tables and is situated next to a large public park area.

Stores with convenience goods and health care facilities are within spitting distance and reachable by foot.





## Verkehrsanbindung

Die Verkehrsanbindung des „Apian Studenten-Apartment-Hauses“ könnte kaum besser sein: In 2-3 Minuten erreicht man Bus- und Tramhaltestellen mit Anbindung an die U-Bahn U6 und U4 sowie die S8 des Schnellbahnnetzes. Von dort fährt man mit

- S-Bahn: 17 Min. zum Marienplatz (Zentrum), 20 Min. zum Flughafen
- U-Bahn: 9 Min. zur Universität, 14 Min. zum Forschungszentrum Garching, 10 Min. zum Hauptbahnhof
- Tram-Bahn: mit der neuen Cosima-Express-Trambahn in 10 Min. zum Effner-Platz

Mit dem Fahrrad erreicht man in nur 5 Minuten die Isar und den Englischen Garten und ist in weiteren 20 Minuten am Marienplatz und den Universitäten der Innenstadt. Zum Medienstandort UP in Unterföhring benötigt man mit dem Fahrrad 7 Min. und zum Feringasee nur 14 Min.

Mit dem Auto fährt man in 14 Min. zum Odeonsplatz (Universität) und in 6 Min. zu den Anschlussstellen der Autobahnen A9 und A99.

## Transport Connection

The transport connection of the “Apian Student-Apartment-House” could not be better: Within 2-3 minutes you reach the bus and tram station which connects to undergrounds U6 and U4 as well as the S-Bahn S8. From there you could transfer with the:

- S-Bahn: 17. min. to Marienplatz (centre), 20 min. to the airport
- U-Bahn: 9 Min. to City-Center-Campus, 14 min. to the campus of the Technical University in Garching, 10 min. to the main train station
- Tram-Bahn: with the new “Cosima-Express-Trambahn” 10 min to Effner-Platz

By bike you reach the river Isar and the English Garden in about 5 min and Marienplatz as well as the City-Center-Campus within another 20 min. In order to get to the media center in Unterföhring it will take you 7 min and to the recreational area of “Feringasee” only 14 min.

By car it takes 14 min to Odeonsplatz (university) and 6 min to the on-ramp of the highways A9 and A99.



## Freizeit

Auf dem angrenzenden Freizeitgelände befinden sich ein Bolzplatz und ein Basketballfeld. In wenigen Minuten Entfernung findet man weiterhin:

- Tennis-Club Cosimastraße
- Münchens größte Outdoor-Beachvolleyball Anlage
- Isar und Englischer Garten (5 Min. Fahrradweg)
- Naherholungsgebiet Feringasee und Kleinhesselohrer See (jeweils 5 Min. mit dem Auto und 14 Min. mit dem Fahrrad erreichbar)

Naherholungsgebiete im weiteren Umland

- die oberbayerischen Seen und die Skigebiete sind durch die Autobahnnähe und mit den öffentlichen Verkehrsmitteln bestens erreichbar.

## Leisure

A football-field and a basketball-field are located on the adjacent recreational area. A few minutes further away you will find:

- Tennis-Club Cosimastraße
- Munich's biggest Outdoor-Beachvolleyball-Centre
- Isar and English Garden
- Recreational areas: "Feringasee" and "Kleinhesselohrer See" (each about 5 min by car and 14 min by bike)

Recreational areas in the surroundings

- The Bavarian lakes and ski regions are easily accessed because of the proximity to the highway and the public transport system.

# Gebrauchs- anweisungen

Die Gebrauchsanweisungen für die in den Apartments in den Apian Gebäuden Apianstraße 7 A und 7 B eingebrachten Gegenständen sind unter den nachfolgenden Links zu finden.

# Instructions

The instructions for use for the items brought into the apartments in the Apian buildings at Apianstrasse 7 A and 7 B can be found under the following links.

PDFs:

- [Allgemeine-Pflegehinweise für Bezugstoffe sowie Holz- und Lackoberflächen](#)
- [Bedienungsanleitung für Rauchwarnmelder](#)
- [Gebrauchsanleitung für Glaskeramik Einbaukochfelder](#)
- [Gebrauchsanleitung für Kühlschrank mit Gefrierschrank](#)



[www.apian-aparhaus.de](http://www.apian-aparhaus.de)